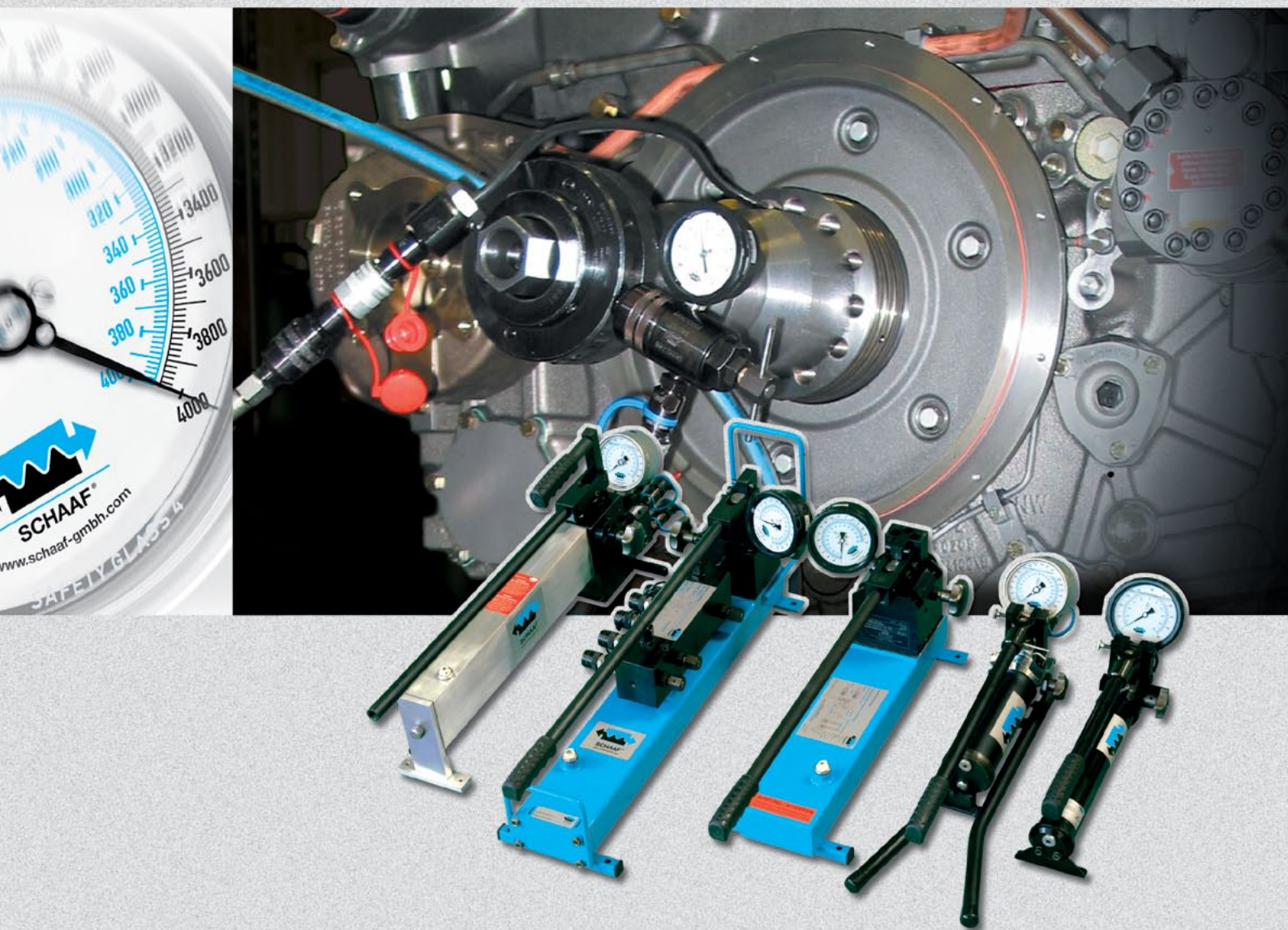


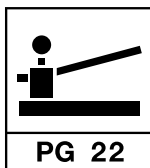
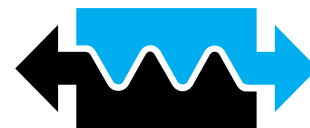
# HP-Series

**HP** 系列 - 液压手动泵，压力范围 **1000 - 4000 巴**  
坚固耐用 - 高效 - 安全

**The Hand Lever Pumps from 1000 - 4000 bar**  
**Rugged - Efficient - Safe**



**HP-系列 - 维修成本低，  
可立即投入使用**



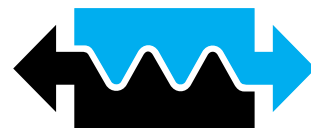
# HP-系列

	HP 1000 / 1600-LT		HP 1600-1S		HP 1600-2S		HP 3000-HT		HP 4000-LT	
泵型:	手动杠杆式超高压液压泵		手动杠杆式超高压液压泵		手动杠杆式超高压液压泵		手动杠杆式超高压液压泵		手动杠杆式超高压液压泵 短型   长型	
几何供油行程 / 传输性能:	1.1 cm³ / 行程		1.8 cm³ / 行程		步骤 1: 2.8 cm³ / 冲程约可达 600 巴 步骤 2: 1.3 cm³ / 冲程高达 1600 巴		步骤 1: 32 cm³ / 冲程约可达 30 巴 步骤 2: 0.9 cm³ / 冲程高达 3000 巴 步骤 3: 0.9 cm³ / 冲程高达 3000 巴		0.39 cm³ / 冲程	
最大压力:	1000 巴	1600 巴	1600 巴		1600 巴		3000 巴	4000 巴	4000 巴	
安全阀:	安装于外部, 预设置到最大压力		安装于外部, 预设置到最大压力		安装于外部, 预设置到最大压力					
压力连接接头:	取决于订货号 最大变动范围		取决于订货号 最大变动范围		取决于订货号 最大变动范围		取决于订货号 最大变动范围		取决于订货号 最大变动范围	
油箱容量:	0.6 升	0.9 升	3.3 升		3.7 升		2.1 升		0.73 升	1.5 升
可用容量:	0.5 升	0.8 升	3.1 升		3.4 升		2.0 升		0.63 升	1.3 升
液压油类型:	HLP ISO VG 15		HLP ISO VG 15		HLP ISO VG 15		HLP ISO VG 15		HLP ISO VG 15	
油箱:	镀覆钢制油箱		镀覆钢制油箱		镀覆钢制油箱		抛光高强度回火钢		抛光高强度回火钢	
重量 (充满油、无分配器、无压力表):	6.1 kg	6.9 kg	19 kg		24 kg		17 kg		11 kg	10 kg
长度:	497 mm	640 mm	750 mm		870 mm		830 mm		651 mm	660 mm
宽度:	115 mm		270 mm		270 mm		200 mm		199 mm	130 mm
高度 (带压力表):	196 mm		285 mm		280 mm		292 mm (Ø 100) / 300 mm (Ø 160)		218 mm	215 mm
压力表标准: 级别 1.0, 充填甘油	Ø 100, 1000 巴	Ø 100, 1600 巴	Ø 100, 1600 巴		Ø 100, 1600 巴		Ø 100, 3000 巴	Ø 100, 4000 巴	Ø 100, 4000 巴	
最大压力承载下进行测试:	20.000		150.000		150.000		150.000		50,000	
应用范围:	小	大	小	大	小	大	小	大	小	大
SSV 单个/HM 单个	++	+	++	+	++	+	++	+	O	+
SSV 多个/HM 多个	+	-	+	-	++	+	+	O	O	+
油压 (径向适应)	O	-	O	-	O	-	++	+	++	++
ExpaTen	O	-	O	-	O	-	+	O	-	-
GripLoc	O	-	O	-	O	-	O	-	-	-

标签:  
++ 强烈推荐      O 有限推荐  
+ 推荐            - 不推荐



所有的手动液压泵都非常坚固。所有的高压阀座都采用调质钢制造, 这就确保了即使油路受到一定的污染仍然具有较长的使用寿命。因此所有的手动泵适合恶劣的施工环境。所有的泵都通过了CE认证, 在制造过程中执行严格的质量核查。



## 优点

SCHAAF公司的手动泵是特别为工业应用而设计，因此它是非常可靠的高压泵。

- 高强度钢材制造，坚固耐用
- 配置完整并加满液压油，随时可用
- 采用特别耐高温、耐高压密封，确保使用多年也无泄漏
- 泵体由高强度调质钢制造，抗冲击耐腐蚀
- 坚固的硬化钢阀座，可随时更换
- 所有的钢制元件都经过表面抛光处理，美观大方。
- 使用过程中几乎免维护

## 非标设计

任何可想到的特殊设计我们都能做到。请让我们知道你的需求。

## 质量保证

所有手动泵的材料质量、尺寸精度、功能以及承载能力都经过核查。在执行订单的过程中，遵从持续质量保证措施，交货时带详细的技术使用说明书。

## 售后服务

当然，所有手动泵全部充满油可立即投入使用。SCHAAF公司的手动泵使用方便，性能可靠，根据最高水平技术制造。无论是在车间还是施工现场，我们的员工很荣幸为你们培训如何操作高压液压设备。



所有手动泵的型号代码以及其它信息请登录[www.schaaf.cn](http://www.schaaf.cn)。



## SCHAAF 完整解决方案

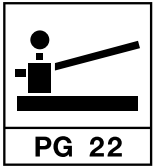
HP-系列的附件，如液压软管、快速接头、以及螺栓拉伸器和液压螺母之类，都可由SCHAAF一站式提供，组成100%的系统解决方案。

### 证书

- 材料测试报告
- 专项测试报告
- 应客户特殊要求提供其它认证

### SCHAAF其它产品

- 高压液压油管
- 快速接头、转接头、油路分配器，最高耐压高达4000 bar
- 螺栓拉伸器 (SSV)
- 液压螺母、(HM)
- GripLoc, ExpaTen 超强液压夹紧螺栓, ExpaHub

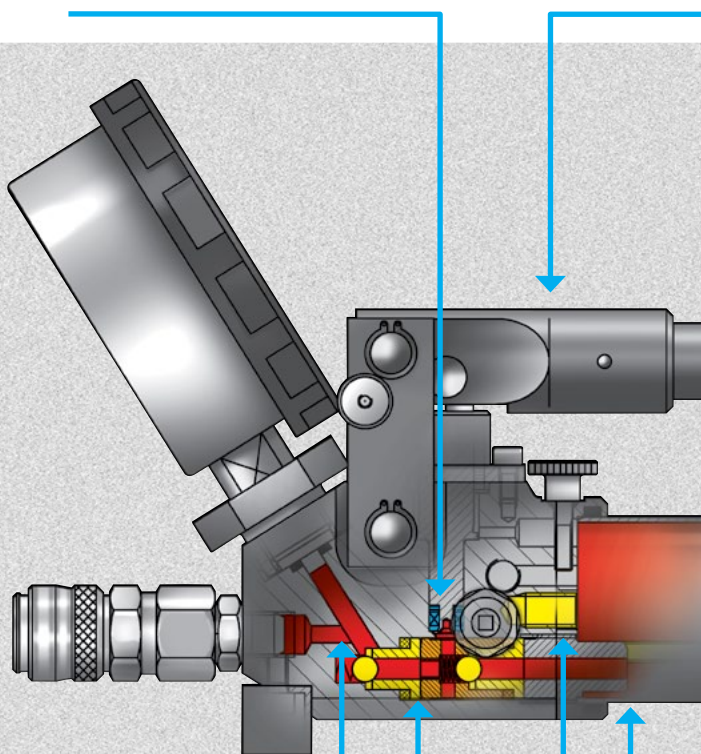


# HP 1000/1600-LT

专为苛刻工况环境而特别设计的工业级超高压手动液压泵，压力高达1600 bar,单级或双级设计,可轻松面对最具挑战性的应用

耐高压防泄漏活塞密封，密封可随时更换

带简易锁闭机构的手柄，便于液压泵的安全搬运



## Advantages

- 保证在1600 bar高压下也无任何压力损失
- 较低的操作力（压力为1000/1600巴时杠杆力仅为330N/440N）
- 手柄可快速锁紧
- 钢制油箱带可锁紧的排气口
- 回油接口 G 1/4"
- 根据您的不同应用，我们可提供任何特殊设计的型号

泵体由高强度调质钢制造，冲击耐腐蚀，保护内部高压部件，并防止泄漏，增加产品安全性能。

钢质油箱

坚固耐用的硬化钢阀座可随更换

排气可手动锁紧

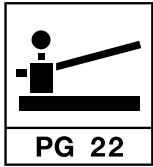
安全阀用于避免超压时造成损坏

## 应用领域

SCHAFF HP 1000/1600-LT非常适用于：

- 螺栓拉伸器、液压螺母、ExpaTen螺栓、EcoRolls轧辊打压用泵
- 过盈配合类的拆装，如：齿轮、飞轮、轮毂、轴承、液压联轴器、机车车轮、船舶舵机、螺旋桨等；其它应用如液压切断机、劈开器、弯管矫直机、提升和起重、冲孔以及其他类似操作。

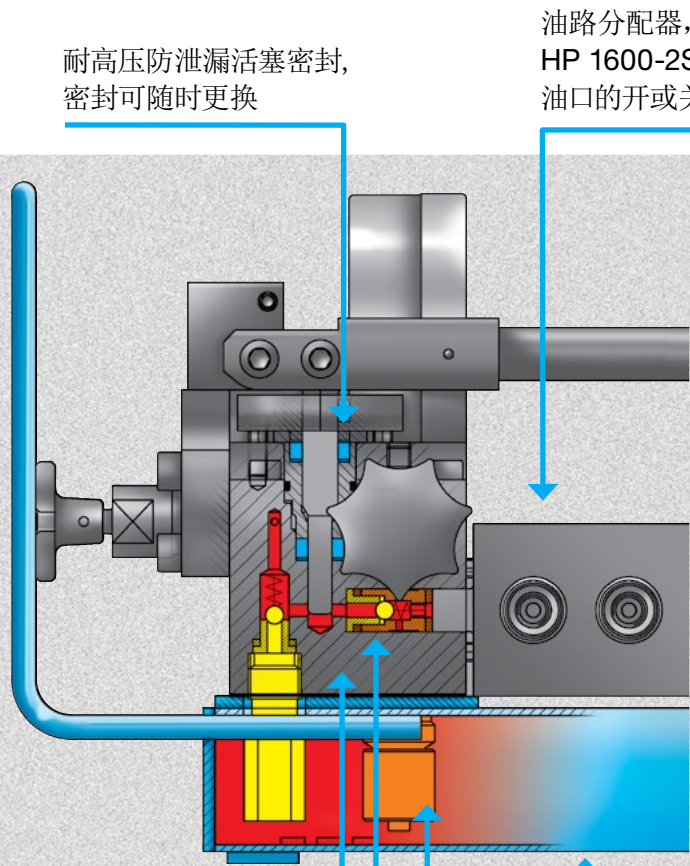




PG 22

# HP 1600-1S / -2S

专为苛刻工况环境而特别设计的工业级超高压手动液压泵，压力高达1600 bar, 单级或双级设计, 可轻松面对最具挑战性的应用



耐高压防泄漏活塞密封，密封可随时更换

油路分配器，可按需配置一到六个出油口，HP 1600-2S系列可单独控制任何一个出油口的开或关

泵体由高强度调质钢制造，抗冲击耐腐蚀，保护内部高压部件，并防止泄漏，增加产品安全性能。

钢质油箱

安全阀，防止过压而损坏设备

坚固耐用的硬化钢阀座可随时更换

## Advantages

- 外置可调式限压阀方便用户设定工作压力，防止过压
- 装有省力型耐用手柄
- 油箱进油口内置过滤器，保证进入油箱内液压油的清洁干净
- 油箱带有排气口以及回油管路接口
- 外置负载泄荷阀。
- 保证在1600 bar高压下也无任何压力损失

SCHAAF HP 1600-2S 特别适合于：

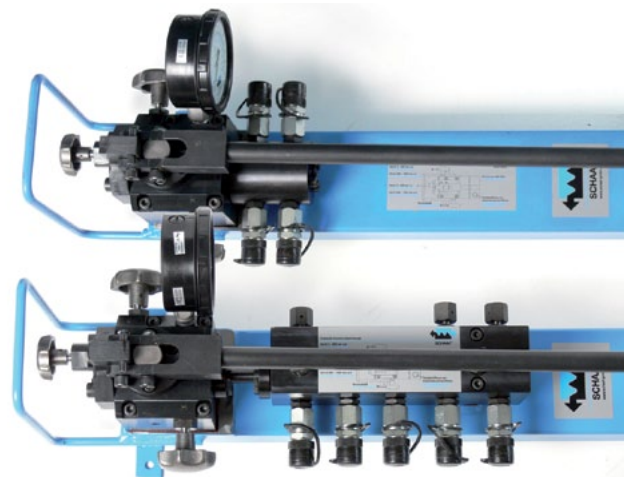
- 当使用多个拉伸器时可进行同步加压
- 对于大型尺寸的螺栓（如>M56），螺栓紧固也可轻松完成

得益于SCHAAF特有的两级增压技术，泵的低压(<600bar)流量是高压(>600bar)流量的2.2倍，使打压次数及用力大幅度减少，显著提高工作效率，降低操作者疲劳强度。

## 应用领域

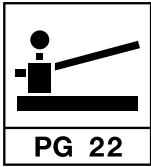
SCHAAF HP 1600非常适用于：

- 螺栓拉伸器、液压螺母、ExpaTen螺栓、EcoRolls轧辊打压用泵
- 过盈配合类的拆装，如：齿轮、飞轮、轮毂、轴承、液压联轴器、机车车轮、船舶舵机、螺旋桨等；其它应用如液压切断机、劈开器、弯管矫直机、提升和起重、冲孔以及其他类似操作。



图示(上图)：带 4 个出油口的 HP 1600-2S

图示(下图)：带 5 个出油口的 HP1600-2S，其中 3 个出油口可单独控制开或关

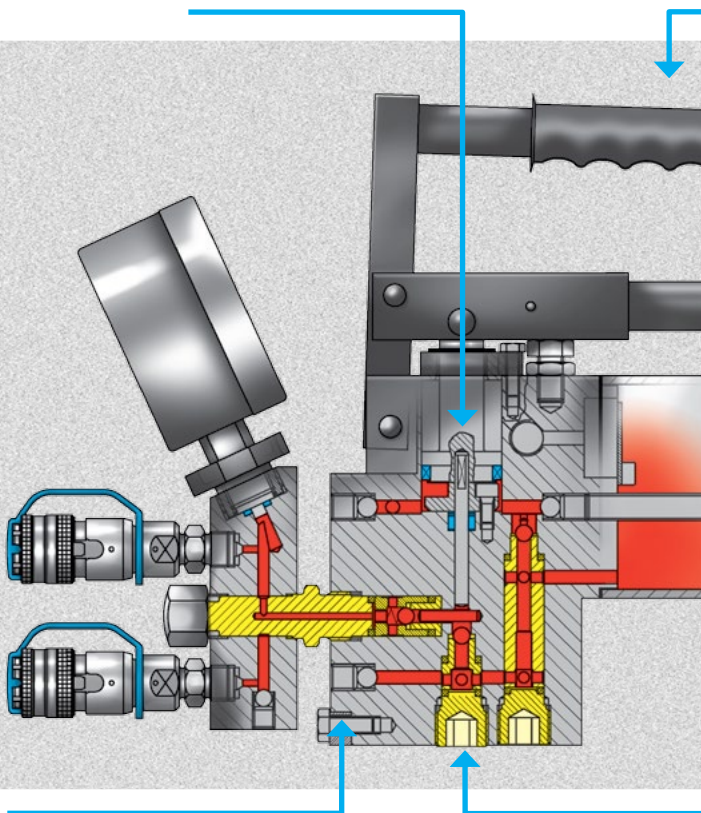


# HP 3000-HT

专为苛刻工况环境而特别设计的工业级超高压手动液压泵，压力高达**3000 bar**，双级设计，可轻松面对最具挑战性的应用

耐高压防泄漏活塞密封密封可随时更换

此手柄可作为手动杠杆的加长杆，进一步省力，也可用于泵的安全搬运



## 优点

- 双级，自动切换，手动泵
- 保证在**3000 bar**高压下也无任何压力损失
- 即使达到最高压力时也只需很小的手柄作用力（**3000 bar**时只需 **400N**作用力）
- 外置负载泄荷阀，回油管路带有减压阀
- 压力测试：**150,000**次加载测试（零到最高压力）
- 根据您的不同应用，我们可提供任何特殊设计的型号

带有诸多优点的高压手动泵**HP3000/4000-HT**最高压力可达**4000**巴。

泵体由高强度调质钢制造，冲击耐腐蚀，保护内部高压部件，并防止泄漏，增加产品安全性能。

坚固耐用的硬化钢阀座可随时更换

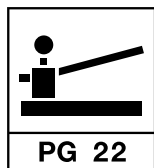
## 应用领域

SCHAAF **HP 3000-HT**非常适合于：

- 螺栓拉伸器、液压螺母、ExpaTen液压螺栓、GripLoc液压联轴器以及Expahub的使用
- 过盈配合类的拆装，如：齿轮、飞轮、轮毂、轴承、液压联轴器、机车车轮、船舶舵机、螺旋桨等；其它应用如液压切断机、劈开器、弯管矫直机、提升和起重、冲孔以及其他类似操作。



专为采矿业而特别设计的  
**HP 3000-HT**

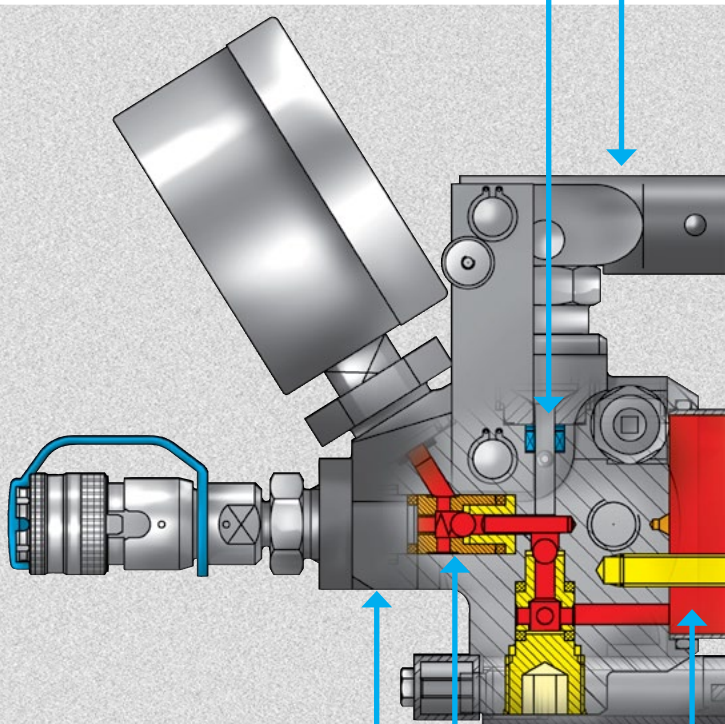


# HP 4000-LT

专为苛刻工况环境而特别设计的工业级超高压手动液压泵，  
压力高达4000 bar，单级设计，可轻松面对最具挑战性的应用

耐高压防泄漏活塞密封  
密封可随时更换

带简易锁闭机构的手柄，  
便于液压泵的安全搬运



## 优点

- 可快速拆卸用于搬运
- 保证在4000 bar高压下也无任何压力损失
- 即使达到最高压力时也只需很小的手柄作用力（4000 bar时只需 400N作用力）
- 坚固的硬化钢阀座，可随时更换
- 带底座且固定的钢管式油箱
- 排气和回油接口为 G 1/4"
- 带速动锁闭机构的永久安装手柄
- 压力测试：50,000次加载测试（零到最高压力）
- 无论在车间还是野外施工现场，都可稳固的与地面接触
- 根据您的不同应用，我们可提供任何特殊设计的型号

泵体由高强度调质钢制造，冲击耐腐蚀，保护内部高压部件，并防止泄漏，增加产品安全性能。

钢质油箱

坚固耐用的硬化钢阀座  
可随时更换

## 应用领域

SCHAFF HP 4000-LT 非常适合于：

- 过盈配合类的拆装，如：齿轮、飞轮、轮毂、轴承、液压联轴器、机车车轮、船舶舵机、螺旋桨等；其它应用如液压切断机、劈开器、弯管矫直机、提升和起重、冲孔以及其他类似操作。
- 螺栓拉伸器、液压螺母、ExpaTen螺栓、EcoRolls轧辊打压用泵



HP4000手动液压泵套件

**SCHAAF (Taicang) Co. Ltd.**

萨尔福超高压液压技术(太仓)有限公司

No.8 North Loujiang Road, Taicang 215400, Jiangsu Province, P.R. China

中国江苏省太仓市娄江北路8号. 邮编: 215400

Phone / 电话: +86 (0)512 - 81 60 80 60

Fax / 传真: +86 (0)512 - 81 60 80 61

E-Mail: [info@schaaf.cn](mailto:info@schaaf.cn)

Internet: [www.schaaf.cn](http://www.schaaf.cn)



Printing and publishing kindly supported and approved by the german headquarter:  
**SCHAAF GmbH & Co. KG** · 41812 Erkelenz - Germany · E-Mail: [info@schaaf-gmbh.com](mailto:info@schaaf-gmbh.com)

更多革新性产品及服务, 请登陆我们的网站: [www.schaaf.cn](http://www.schaaf.cn)



自1954年成立以来, **SCHAAF**一直致力于液压高压工具的研发与制造