

# 全球领先的连接技术

Leading joining technology



**SCHAAF®**

准备螺栓拉伸器(SSV)及配件报价所需的详细资料

Details required to prepare a quotation for Bolt Tensioning (SSV) and Accessoires

询价编号 Inquiry No.:

**SSV 用途** SSV is to be used for:

---

**SSV 使用场合** SSV is to be used on:

---

特殊问题或要求 (操作条件) Special problems / requirements (operating conditions):

---

### Technical Data

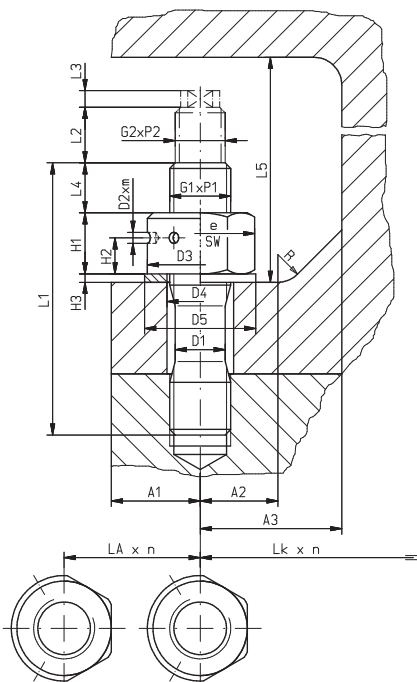
- 请说明所填写数据的计量单位 Please quote SI unit
- 对于不同的安装位置, 请附上草图或局部图

For different installation positions, please attach a sketch or cut-away drawing

- 如果该 SSV 还用于不同尺寸的螺纹, 请填写单独的表格

If SSVs are also to be used with threads of different dimensions, fill in separate sheets

- 要求的 SSV 数量 Desired quantity of SSV



螺钉 Screw	锁紧螺纹 x 螺距 Locking thread x pitch	G1 x P1	
	拉伸螺纹 x 螺距 Tensioning thread x pitch	G2 x P2	
	螺柱长度 Stud length	L1	
	拉伸螺纹长度 Tension thread length	L2	
	耳轴长度 Trunnion length	L3	
	轴径 Shaft diameter	D1	
螺柱材质 Stud material:			
螺母 Nut	对角宽度 Width across corners	e	
	对边尺寸 Wrench size	SW	
	螺母直径 Nut diameter	D3	
	螺母高度 Nut height	H1	
	拨孔高度 Height of setting rod	H2	
	拨杆直径 Diameter of setting rod	D2	
垫片 Washer	垫片内径 Inner washer diameter	D4	
	垫片外径 Outer washer diameter	D5	
	垫片厚度 Washer thickness	H3	
安装位置 Installation position	螺母上突出的螺纹 Thread overhang over Nut	L4	
	安装高度限制 Installation height limit	L5	
	法兰圆角半径 Flange radius	R	
	到法兰边缘的距离 Distance from flange rim	A1	
	到法兰内边的距离 Distance to inner flange rim	A3	
	到半径的距离 Distance to radius	A2	
	螺栓圆周的直径 Diameter of bolt circle	Lk	
	螺栓数量 Number of screws	n	
	相邻螺栓最小间距 Minimum hole separation	LA	
	每个螺栓的拉伸力 Pretensioning force per screw	F	
法兰材质允许的最大表面压力 Max. permissible surface pressure of flange material	P		
可能的螺纹细节, 如, 标准和公差等级 Possible thread details, e. g. standard and tolerance class			

安装位置 Installation position:  水平 horizontal  垂直 vertical  头顶 overhead  其他 other \_\_\_\_\_

是否需要提供高压泵 Pressure generator available:  否 no  是/最大压力 yes/max. pressure: \_\_\_\_\_

版本 Version: \_\_\_\_\_

截止日期 Deadlines: 联系人 Quotation requested by: \_\_\_\_\_ 要求发货日期 Desired delivery date: \_\_\_\_\_

公司 Company: \_\_\_\_\_ 电话 Telephone: \_\_\_\_\_

姓名 Name: \_\_\_\_\_ 传真 Fax: \_\_\_\_\_

部门 Dept.: \_\_\_\_\_ 电子邮件 E-Mail: \_\_\_\_\_

街道 Street: \_\_\_\_\_ 国家 Country: \_\_\_\_\_

地点和邮编 Post code, place: \_\_\_\_\_ 代理商 Agent: \_\_\_\_\_

Fax reply: +86 (0)5 12 - 81 60 80 61 · E-Mail: info@schaaf.cn

SCHAAF提供全球领先的连接技术, 适用于各工业领域。

SCHAAF (Taicang) Co. Ltd. 萨尔福领创科技(太仓)有限公司 · 中国江苏省太仓市娄江北路8号. 邮编: 215400 · 电话: +86 (0)5 12-81 60 80 60 · info@schaaf.cn

